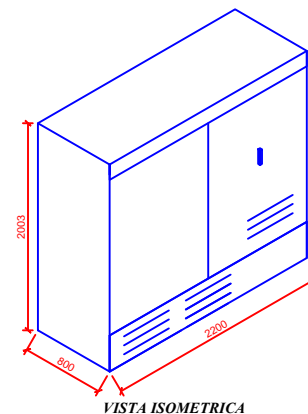
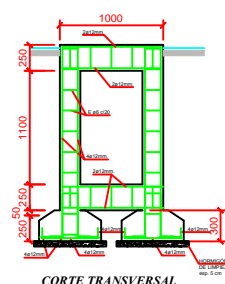
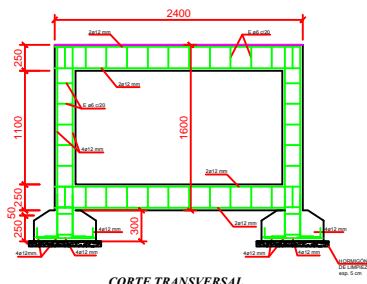


VISTA FRONTAL
NOTA : Las medidas son en metros

VISTA LATERAL IZQUIERDA



PLANILLA DE FIERROS							
POS.	ESQUEMA	LONG. m.	CANT. N°	LONG. TOTAL m.	PESO UNIT. Kg/m.	PESO TOTAL Kg/m.	
ZAPATAS (0.60 x 0.60)							
MALLA		12	0.62	32	28.24		
COLUMNAS (0.20x0.20)							
% LONGITUD		12	2.10	16	33.60		
ESTRIBOS		6	0.72	40	28.80		
VIGAS CORTAS (0.20x0.25)							
% POSITIVO		12	1.33	8	10.64		
% NEGATIVO		12	1.33	8	10.64		
ESTRIBOS		6	0.60	20	17.20		
VIGAS LARGAS (0.20x0.25)							
% POSITIVO		12	2.75	8	21.84		
% NEGATIVO		12	2.75	8	21.84		
ESTRIBOS		6	0.66	40	41.28		
RESUMEN: Ø10 en 12 x 124.80 m = 10% x 137.28 m = 12 barras							
Ø8 en 6 x 87.28 m = 10% x 96.00 m = 5 barras							
VOL. DE HORMIGÓN ARMADO: REQUERIDO PARA EL BASE DEL EDIF. 1-13 m							
VOL. DE HORMIGÓN DE CIMENTACIÓN REQUERIDO PARA EL BASE DEL EDIF. 1-13 m							

RESUMEN: Ø de 12 = 124.80 m = 10% = 127.28 m = 12 barras
 Ø de 6 = 87.28 m = 10% = 96.00 m = 8 barras
 VOL. DE HORMIGÓN ARMADO REQUERIDO PARA LA BASE DEL EDR= 1.21 m³
 VOL. DE HORMIGÓN DE LIMPieza REQUERIDO PARA LA BASE DEL EDR= 0.10 m³

 Y.P.F.B.	
DIRECCION DE GAS NATURAL	
DETALLE BASE EDR 500 MCH	
FECHA DE EJECUCION:	PLANO N°
FECHA:	APROBADO:
FEBRERO 2017	INDICADA